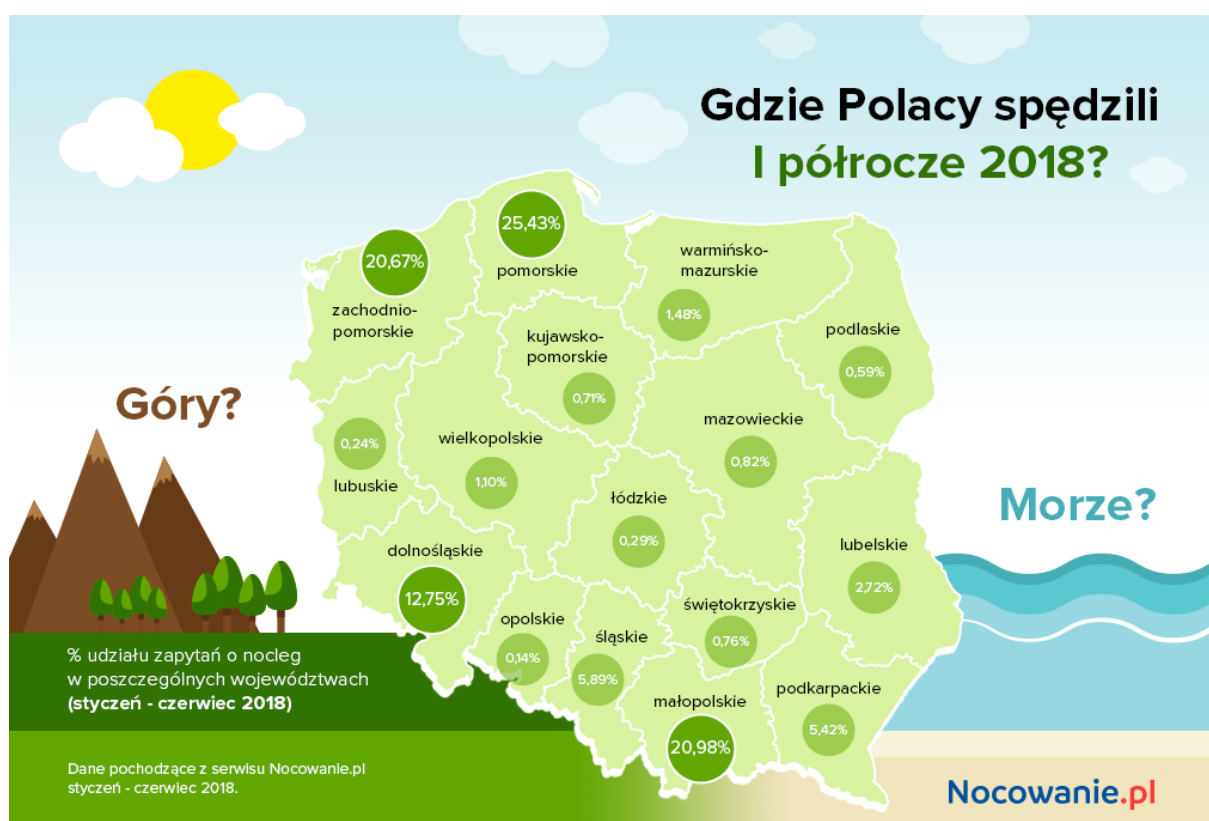


I półrocze 2018 w turystyce krajowej - jakie miejsca w Polsce wybierali turyści?

Połowa roku za nami, jak pierwsze sześć miesięcy wyglądało w polskiej turystyce? Portal Nocowanie.pl sprawdził, gdzie Polacy podróżowali w pierwszym półroczu 2018.

- Na początku warto zaznaczyć, że użytkownicy wysłali **36% więcej zapytań o nocleg** niż w I półroczu 2017. Niemal w każdym województwie widać wzrost w stosunku do poprzedniego roku, zmieniały się jednak preferencje poszczególnych miast i miejscowości. – mówi Kamila Miciuła ekspert Nocowanie.pl



Nadal najchętniej wybierane są [góry](#) i [morze](#), ale ogromne wzrosty widać w województwach: [podkarpackim](#) – 69% więcej zapytań o nocleg, [śląskim](#) – 61% więcej, [warmińsko-mazurskim](#) – 53% więcej, [lubelskim](#) – 53% więcej oraz [wielkopolskim](#) 47% więcej. Niewielki spadek zainteresowania noclegami odnotowano tylko w województwie [kujawsko-pomorskim](#) i [mazowieckim](#) – 3% mniej zapytań o nocleg niż w 2017. – dodaje Kamila Miciuła.

Powyższe dane obrazują, że preferencje turystów i osób podróżujących zmieniają się. Coraz częściej zamiast najbardziej popularnych miejsc wybierają te, w których nie ma takich tłumów, jak np. w Zakopanem czy we Władysławowie.

Polska

Poniżej przedstawimy **top 10** w każdym z województw. Jednak zacznijmy od pierwszej dziesiątki najbardziej popularnych miejsc w kraju, znalazły się tutaj miejscowości takie jak:

Miejscowość	% udział zapytań w okresie styczeń -czerwiec 2018
Zakopane	8,92%
Karpacz	4,06%
Władysławowo	3,61%
Łeba	2,76%
Szklarska Poręba	2,62%
Kołobrzeg	2,60%
Szczyrk	2,16%
Krynica Morska	2,09%
Jastarnia	1,98%
Międzyzdroje	1,95%

Tabela: Top 10 miejscowości w Polsce w okresie styczeń - czerwiec 2018 w oparciu o procentowy udział zapytań o nocleg w portalu Nocowanie.pl

Pierwsza trójka wygląda dokładnie tak samo jak w ubiegłym roku. W 2018 nowością w zestawieniu top 10 są [Szczyrk](#) i [Krynica Morska](#), a zaskoczeniem brak [Sopotu](#) i [Gdańska](#).

Pomorskie

[Województwo pomorskie](#) ponownie jak rok temu jest liderem w kraju.

Zainteresowanie wypoczynkiem w tym regionie ciągle rośnie, w 2018 odnotowano o **28% zapytań o nocleg więcej** niż w ubiegłym roku. Wśród najpopularniejszych miejscowości znajdują się tu:

Miejscowość	% udział zapytań w okresie styczeń -czerwiec 2018
Władysławowo	14,18%
Łeba	10,86%
Krynica Morska	8,23%
Jastarnia	7,78%
Ustka	7,19%
Sopot	6,69%
Gdańsk	5,88%
Karwia	5,77%
Gdynia	4,39%
Rowy	3,23%

Tabela: Top 10 miejscowości w woj. pomorskim w okresie styczeń - czerwiec 2018 w oparciu o procentowy udział zapytań o nocleg w portalu Nocowanie.pl

W tym roku wzrosło zainteresowanie miejscowością [Rowy](#), zaś mniej zapytań o nocleg odnotowano w [Helu](#).

Małopolskie

Na drugiej pozycji znalazło się [województwo małopolskie](#), w którym odnotowano **47% więcej zapytań o nocleg** niż rok temu, wyprzedzając tym samym [zachodniopomorskie](#), które znalazło się na trzecim miejscu.

Miejscowość	% udział zapytań w okresie styczeń - czerwiec 2018
Zakopane	42,51%
Białka Tatrzańska	9,04%
Szczawnica	8,42%
Kraków	7,26%
Krynica-Zdrój	4,12%
Bukowina Tatrzańska	3,54%
Kościelisko	2,45%
Murzasichle	1,89%
Małe Ciche	1,55%
Poronin	1,50%

Tabela: Top 10 miejscowości w woj. małopolskim w okresie styczeń - czerwiec 2018 w oparciu o procentowy udział zapytań o nocleg w portalu Nocowanie.pl

Wielkich zmian w zestawieniu pierwszej dziesiątki nie było, rośnie popularność [Poronina](#), zaś mniej zapytań pojawiło się w [Krościenku nad Dunajcem](#).

Zachodniopomorskie

Liczba zapytań o nocleg w [województwie zachodniopomorskim](#) **wzrosła o 35%** w stosunku do pierwszego półrocza 2017. Obserwujemy tylko jedną drobną zmianę w top 10, zabrakło [Dźwirzyna](#), zaś na ostatniej pozycji pojawił się [Jarosławiec](#).

Miejscowość	% udział zapytań w okresie styczeń - czerwiec 2018
Kołobrzeg	12,58%
Międzyzdroje	9,43%
Mielno	8,31%
Sarbinowo	7,44%
Pobierowo	7,18%
Rewal	5,30%
Ustronie Morskie	5,16%
Świnoujście	4,25%
Dziwnów	3,86%
Jarosławiec	3,82%

Tabela: Top 10 miejscowości w woj. zachodniopomorskim w okresie styczeń - czerwiec 2018 w oparciu o procentowy udział zapytań o nocleg w portalu Nocowanie.pl

Dolnośląskie

Zestawienie z [województwa dolnośląskiego](#) niewiele różni się od ubiegłorocznego. Pojawił się w nim [Lądek-Zdrój](#), zaś zabrakło [Jeleniej Góry](#). Ogólna liczba zapytań o nocleg wynosiła **23% więcej** niż rok temu.

Miejscowość	% udział zapytań w okresie styczeń - czerwiec 2018
Karpacz	31,81%
Szklarska Poręba	20,57%
Kudowa-Zdrój	10,00%
Wrocław	9,88%
Polanica-Zdrój	5,50%
Zieloniec	3,91%
Duszniki-Zdrój	3,72%
Stronie Śląskie	2,25%
Świeradów-Zdrój	2,24%
Lądek-Zdrój	1,50%

Tabela: Top 10 miejscowości w woj. dolnośląskim w okresie styczeń - czerwiec 2018 w oparciu o procentowy udział zapytań o nocleg w portalu Nocowanie.pl

Śląskie

Ogromny wzrost statystyk rok do roku, aż **61% więcej zapytań o nocleg** w [województwie śląskim](#). Turyści pytali ponad 2 razy częściej o noclegi w [Szczyrku](#). Do top 10 wskoczyło [Międzybrodzie Żywieckie](#), zaś w tym roku zabrakło [Bielska-Białej](#).

Miejscowość	% udział zapytań w okresie styczeń - czerwiec 2018
Szczyrk	36,65%
Wisła	23,49%
Ustroń	9,54%
Katowice	4,07%
Żywiec	3,72%
Istebna	3,33%
Brenna	2,84%
Częstochowa	2,71%
Korbielów	2,16%
Międzybrodzie Żywieckie	1,23%

Tabela: Top 10 miejscowości w woj. śląskim w okresie styczeń - czerwiec 2018 w oparciu o procentowy udział zapytań o nocleg w portalu Nocowanie.pl

Podkarpackie

Największy wzrost w stosunku do roku ubiegłego odnotowano w [województwie podkarpackim](#), aż **69% więcej zapytań o nocleg**. Już od jakiegoś czasu widać wyraźny trend na wypoczynek na Podkarpaciu, modne hasło *Rzucić wszystko i wyjechać w Bieszczady* jest praktykowane coraz częściej.

W tym roku w pierwszej dziesiątce znalazło się [Lesko](#), zaś poza zestawieniem top 10 był [Iwonicz-Zdrój](#).

Miejscowość	% udział zapytań w okresie styczeń - czerwiec 2018
Solina	33,59%
Polańczyk	26,12%
Wetlina	17,94%
Cisna	6,06%
Ustrzyki Górne	4,08%
Ustrzyki Dolne	3,75%
Rymanów-Zdrój	1,43%
Lesko	0,86%
Zawóz	0,78%
Rzeszów	0,57%

Tabela: Top 10 miejscowości w woj. podkarpackim w okresie styczeń - czerwiec 2018 w oparciu o procentowy udział zapytań o nocleg w portalu Nocowanie.pl

Lubelskie

Nową miejscowością , która pojawiała się w [lubelskim](#) zestawieniu top 10 jest [Janowiec](#), tym razem poza dziesiątką znalazły się [Puławy](#). W całym województwie odnotowano o **53% więcej zapytań o nocleg** niż rok wcześniej.

Miejscowość	% udział zapytań w okresie styczeń - czerwiec 2018
Kazimierz Dolny	39,45%
Okuninka / Jezioro Białe	31,34%
Lublin	5,61%
Nałęczów	5,50%
Zwierzyniec	5,45%
Zamość	3,71%
Krasnobród	3,47%
Susiec	2,77%
Janowiec	0,43%
Janów Lubelski	0,37%

Tabela: Top 10 miejscowości w woj. lubelskim w okresie styczeń - czerwiec 2018 w oparciu o procentowy udział zapytań o nocleg w portalu Nocowanie.pl

Warmińsko-Mazurskie

Ranking dziesięciu najpopularniejszych miejscowości na [Warmii](#) i [Mazurach](#) do ósmej pozycji wygląda identycznie jak w ubiegłym roku. [Elbląg](#) spadł o oczko niżej, do zestawienia dołączyły [Kruklanki](#), zaś w tym roku zabrakło [Węgorzewa](#).

Miejscowość	% udział zapytań w okresie styczeń - czerwiec 2018
Mikołajki	23,72%
Giżycko	21,80%
Ruciane-Nida	16,05%
Mragowo	9,98%
Olsztyn	5,81%
Ryn	3,28%
Ostróda	2,78%
Ełk	2,42%
Kruklanki	2,07%
Elbląg	1,83%

Tabela: Top 10 miejscowości w woj. warmińsko-mazurskim w okresie styczeń - czerwiec 2018 w oparciu o procentowy udział zapytań o nocleg w portalu Nocowanie.pl

Wielkopolskie

Stolica [wielkopolskiego](#), czyli [Poznań](#), odnotowała zdecydowaną przewagę w liczbie zapytań o nocleg. Wśród nowych miejsc, które pojawiły się w najpopularniejszej dziesiątce znalazły się takie jak [Brenno](#) i [Powidz](#), a tym razem zabrakło [Gniezna](#) i [Ślesina](#). Zainteresowanie noclegami w [Wielkopolsce](#) wzrasta, w pierwszym półroczu odnotowano o **47% więcej zapytań o noclegi** niż w 2017.

Miejscowość	% udział zapytań w okresie styczeń - czerwiec 2018
Poznań	59,68%
Skorzęcin	10,55%
Boszkowo	7,27%
Licheń Stary	7,09%
Wieleń	1,84%
Boszkowo-Letnisko	1,68%
Brenno	1,38%
Dominice	1,31%
Powidz	1,26%
Sieraków	1,12%

Tabela: Top 10 miejscowości w woj. wielkopolskim w okresie styczeń - czerwiec 2018 w oparciu o procentowy udział zapytań o nocleg w portalu Nocowanie.pl

Mazowieckie

Stolica Polski jest najczęściej wybieranym miejscem w [województwie mazowieckim](#), [Warszawa](#) przyciąga zarówno turystów, jak również osoby podróżujące w celach biznesowych. Miejsca, które zagościły w tegorocznym zestawieniu top 10 to [Ostrołęka](#) i [Mińsk Mazowiecki](#). Poza dziesiątką znalazły się w tym roku [Siedlce](#) i [Serock](#). Mazowieckie jako jedno w dwóch województw odnotowało spadek liczby zapytań o nocleg, co prawda nie jest to duża różnica, bo tylko **3% mniej** niż w 2017.

Miejscowość	% udział zapytań w okresie styczeń - czerwiec 2018
Warszawa	82,77%
Płock	6,00%
Radom	2,22%
Białobrzegi	1,61%
Otwock	0,78%
Piaseczno	0,75%
Ożarów Mazowiecki	0,47%
Nowy Dwór Mazowiecki	0,46%
Ostrołęka	0,34%
Mińsk Mazowiecki	0,34%

Tabela: Top 10 miejscowości w woj. mazowieckim w okresie styczeń - czerwiec 2018 w oparciu o procentowy udział zapytań o nocleg w portalu Nocowanie.pl

Świętokrzyskie

W [województwie świętokrzyskim](#) już od kilku lat w pierwszej trójce utrzymują się [Sandomierz](#), [Kielce](#) i [Busko-Zdrój](#). Turyści wysłali o **37% więcej zapytań o noclegi** niż w analogicznym okresie w 2017. Nowościami w zestawieniu były [Zagnańsk](#) i [Bieliny](#), poza dziesiątką znalazły się [Nowa Słupia](#) i [Sielcia](#).

Miejscowość	% udział zapytań w okresie styczeń - czerwiec 2018
Sandomierz	54,64%
Kielce	15,57%
Busko-Zdrój	9,59%
Święta Katarzyna	5,46%
Bałtów	4,99%
Solec-Zdrój	3,00%
Bodzentyn	2,65%
Wilków	0,88%
Zagnańsk	0,45%
Bieliny	0,38%

Tabela: Top 10 miejscowości w woj. świętokrzyskim w okresie styczeń - czerwiec 2018 w oparciu o procentowy udział zapytań o nocleg w portalu Nocowanie.pl

Kujawsko-pomorskie

W [województwie kujawsko-pomorskim](#) turyści najczęściej pytają o nocleg w [Toruniu](#), cele podróży stanowią również [Ciechocinek](#), [Bydgoszcz](#) czy [Inowrocław](#). Jednak suma zapytań w województwie jest o **3% mniejsza** niż w 2017. Większe zainteresowanie niż w ubiegłym roku wzbudziły [Okoniny Nadziejorne](#) i [Tleń](#), zaś mniej zapytań odnotowano w [Zbicznie](#) i [Kruszwicy](#).

Miejscowość	% udział zapytań w okresie styczeń - czerwiec 2018
Toruń	45,20%
Ciechocinek	29,05%
Bydgoszcz	11,37%
Inowrocław	3,12%
Tuchola	2,37%
Włocławek	1,67%
Grudziądz	1,56%
Okoniny Nadziejorne	0,94%
Brodnica	0,70%
Tleń	0,60%

Tabela: Top 10 miejscowości w woj. kujawsko-pomorskim w okresie styczeń - czerwiec 2018 w oparciu o procentowy udział zapytań o nocleg w portalu Nocowanie.pl

Podlaskie

Turyści wysłali **o 22% więcej zapytań o nocleg** w [województwie podlaskim](#) niż w 2017 roku. Pierwsza szóstka w top 10 wygląda identycznie jak w poprzednim roku, nowością są [Tykocin](#) i [Sokółka](#), tym razem poza dziesiątką znalazły się [Łomża](#) i [Hajnówka](#).

Miejscowość	% udział zapytań w okresie styczeń - czerwiec 2018
Augustów	48,76%
Białowieża	31,18%
Suwałki	5,63%
Supraśl	4,66%
Białystok	2,05%
Sejny	1,26%
Tykocin	0,74%
Giby	0,71%
Jeleniewo	0,58%
Sokółka	0,54%

Tabela: Top 10 miejscowości w woj. podlaskim w okresie styczeń - czerwiec 2018 w oparciu o procentowy udział zapytań o nocleg w portalu Nocowanie.pl

Łódzkie

W zestawieniu z [województwa łódzkiego](#) wiele zmian, nowe miejscowości to: [Pipie](#), [Nieborów](#), [Sulejów](#) i [Stryków](#), poza dziesiątką: [Spała](#), [Łowicz](#), [Smardzewice](#), [Zakościele](#). Największe zainteresowanie turystów wzbudza oczywiście stolica województwa – [Łódź](#). W całym regionie odnotowano o **23% więcej** zapytań niż rok temu.

Miejscowość	% udział zapytań w okresie styczeń - czerwiec 2018
Łódź	52,26%
Uniejów	34,44%
Pipie	1,98%
Tomaszów Mazowiecki	1,92%
Piotrków Trybunalski	1,45%
Bełchatów	1,22%
Nieborów	0,72%
Sieradz	0,70%
Sulejów	0,54%
Stryków	0,51%

Tabela: Top 10 miejscowości w woj. łódzkim w okresie styczeń - czerwiec 2018 w oparciu o procentowy udział zapytań o nocleg w portalu Nocowanie.pl

Lubuskie

W [województwie lubuskim](#) bez wielkich zmian, turyści chętniej wybierają [Żagań](#), zaś delikatnie zmalało zainteresowanie [Wschową](#). Lubuskie odnotowało o **16% więcej zapytań** niż w ubiegłym roku.

Miejscowość	% udział zapytań w okresie styczeń - czerwiec 2018
Łagów Lubuski	32,55%
Zielona Góra	20,60%
Niesulice	7,48%
Gorzów Wielkopolski	6,50%
Sława	6,32%
Międzyrzecz	5,88%
Kostrzyn nad Odrą	5,66%
Lubrza	2,92%
Żagań	1,14%
Pszczew	1,00%

Tabela: Top 10 miejscowości w woj. lubuskim w okresie styczeń - czerwiec 2018 w oparciu o procentowy udział zapytań o nocleg w portalu Nocowanie.pl

Opolskie

[Opolskie](#) pojawia się jako ostatnie województwo w kraju, jednak ogólna liczba zapytań o nocleg w regionie **wzrosła o 19%**. Turyści najczęściej wybierają [Opole](#), w tym roku na popularność zyskał [Otmuchów](#), a straciła [Góra Św. Anny](#).

Nocowanie.pl

Miejscowość	% udział zapytań w okresie styczeń - czerwiec 2018
Opole	49,98%
Turawa	12,81%
Nysa	7,31%
Jarnołtówek	5,05%
Pokrzywna	4,53%
Głucholazy	3,42%
Strzelce Opolskie	3,10%
Kluczbork	2,82%
Kędzierzyn-Koźle	2,13%
Otmuchów	2,08%

Tabela: Top 10 miejscowości w woj. opolskim w okresie styczeń - czerwiec 2018 w oparciu o procentowy udział zapytań o nocleg w portalu Nocowanie.pl

W Polsce można znaleźć wiele miejsc zarówno na te krótsze, jak i dłuższe podróże. Zainteresowanie urlopem w kraju z roku na rok wzrasta nie tylko wśród Polaków, ale również turystów z zagranicy.

Dane pochodzą z portalu Nocowanie.pl z okresu styczeń-czerwiec 2018.

O Nocowanie.pl

[Nocowanie.pl](#) to lider wśród polskich portali noclegowych oferujących obiekty na terenie kraju. Na rynku funkcjonuje już od 13 lat i przez cały ten czas jest systematycznie ulepszany, co doceniają właściciele obiektów noclegowych, jak i użytkownicy, których liczba stale rośnie. (Wg badań Gemius/PBI liczba użytkowników Nocowanie.pl w lipcu 2017 wynosiła blisko 3,5 mln osób).

Kontakt dla mediów:

Kamila Miciuła

Specjalista ds. marketingu i PR

e-mail: kamila.miciula@nocowanie.pl

tel. 516 206 845

Nocowanie.pl Sp. z o.o.

ul. J. Ligonia 1

20-805 Lublin